

## 環境調査結果について

環境保全協定や関係法令等に基づき、周辺の水質等（地下水及び河川水）の測定を実施しています。3月から8月までの調査結果については、これまでと同様、異常は認められませんでした。

調査結果は、「エコパークかごしま」のホームページに掲載しています。



## 地域振興策について

鹿児島県においては、「エコパークかごしま」周辺の地域振興策として、県道百次木場茶屋線の道路整備や準用河川阿茂瀬川の改修工事を行っています。

このうち、県道百次木場茶屋線については、冠岳橋付近の道路改良工事を行っており、一部通行止めとなるなど、周辺の皆様方にはご迷惑をおかけしますが、ご協力をよろしくお願いいたします。



## 大原野池公園が完成

令和2年4月1日に、「エコパークかごしま」の近くにある大原野池のまわりに公園がオープンしました。

公園には、遊歩道やふれあい広場などに加え、パークゴルフ場も併設されており、豊かな自然のなかで健康づくりができる施設となっています。

皆さんもぜひ一度、足を運んでみてはいかがでしょうか。



### ☆ 編集後記 ☆

今年は7月の豪雨や9月の超大型台風が、鹿児島県内を襲いました。被害に遭われた方々に、お見舞申し上げます。「エコパークかごしま」では、被災に備え災害待機班を設置し対応いたしました。7月豪雨では「エコパークかごしま」に至る搬入道路の一部陥没はありましたが、幸い敷地内の施設や構造物に被害はありませんでした。今後とも、自然災害への備えをはじめ、安心・安全を第一とした施設運営に努めてまいります。

### 【問い合わせ先】

○公益財団法人鹿児島県環境整備公社  
〒895-0033 薩摩川内市川永野町6924番地11  
TEL/FAX 0996-21-1220/0996-21-1360  
※この「エコパークかごしま通信」は、当会社ホームページ(<http://www.ep-kagoshima.or.jp/>)でもご覧いただけます。

# エコパークかごしま通信

VOL.28



令和2年10月  
公益財団法人鹿児島県環境整備公社  
(エコパークかごしま)

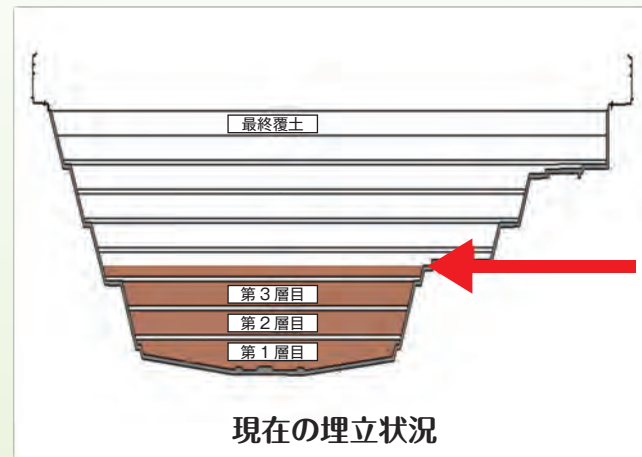
## 「エコパークかごしま安全監視委員会」について



本年8月25日に第12回「エコパークかごしま安全監視委員会」が開催されました。

委員会では、当会社から廃棄物の搬入状況や埋立状況、環境モニタリングの実施状況について報告を受けた後、覆蓋施設内の散水や埋立作業の状況を確認しました。

各委員からは、「廃棄物の埋立管理は順調であることが確認できた。今後も水質管理のモニタリングをきちんと継続し、廃棄物の安定化に努めて欲しい。」や「二重、三重の安全対策が施されていることを確認できた。」などの意見が出され、委員会として「エコパークかごしま」が安全に稼働していることを確認しました。



## 廃棄物の受入状況について

平成27年1月の開業から本年8月末までに約17万4千トンの廃棄物を受け入れました。

廃棄物の種類は、多い順に、燃え殻（一般廃棄物を含む）が約43%で約7万5千トン、がれき類（廃石膏ボードを含む）が約20%で約3万5千トン、汚泥が約15%で約2万6千トンなどとなっています。

廃棄物の種類	搬入量(トン)	割合(%)
燃え殻(一般廃棄物を含む)	75,086.62	43.25
がれき類(廃石膏ボードを含む)	34,723.42	20.00
汚泥	25,952.51	14.95
ガラスくず・コンクリートくず及び陶磁器くず	14,272.63	8.22
ばいじん(一般廃棄物を含む)	10,324.93	5.95
木くず	8,320.11	4.79
廃プラスチック類	1,917.75	1.10
13号廃棄物	1,760.36	1.01
鉱さい	497.28	0.29
紙くず	224.04	0.13
動植物性残さ	220.39	0.13
繊維くず	190.48	0.11
金属くず	135.69	0.08
合計	173,626.21	100.00



# 教えて！エコパーク先生！



みなさんこんにちは！  
これまで5回にわたり、「エコパークかごしま」の施設紹介をしてきましたが、質問や疑問に思ったことはなかったでしょうか。

「エコパークかごしま」の施設についてたくさん紹介してもらったけれど、「エコパークかごしま」にはどんな産業廃棄物が持ち込まれるの？

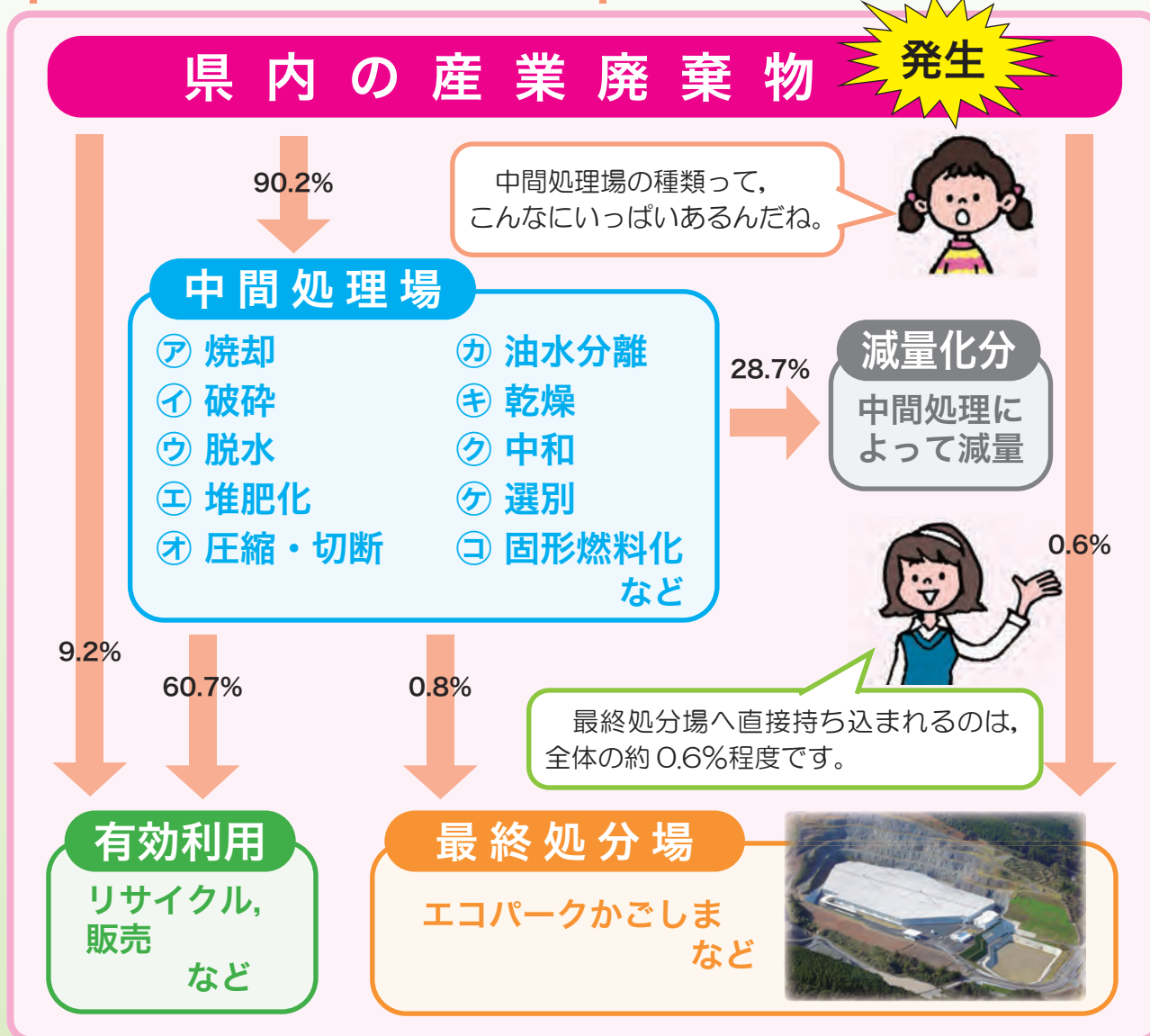


確かに、産業廃棄物の種類や名前は学んだけれど、発生場所や発生工程は知らないね。



わかりました！それでは今回から、「エコパークかごしま」に持ち込まれる産業廃棄物について勉強していきましょう。

## 主な産業廃棄物の流れ



県内で発生した産業廃棄物は、おおむね左下図のように処理されています。

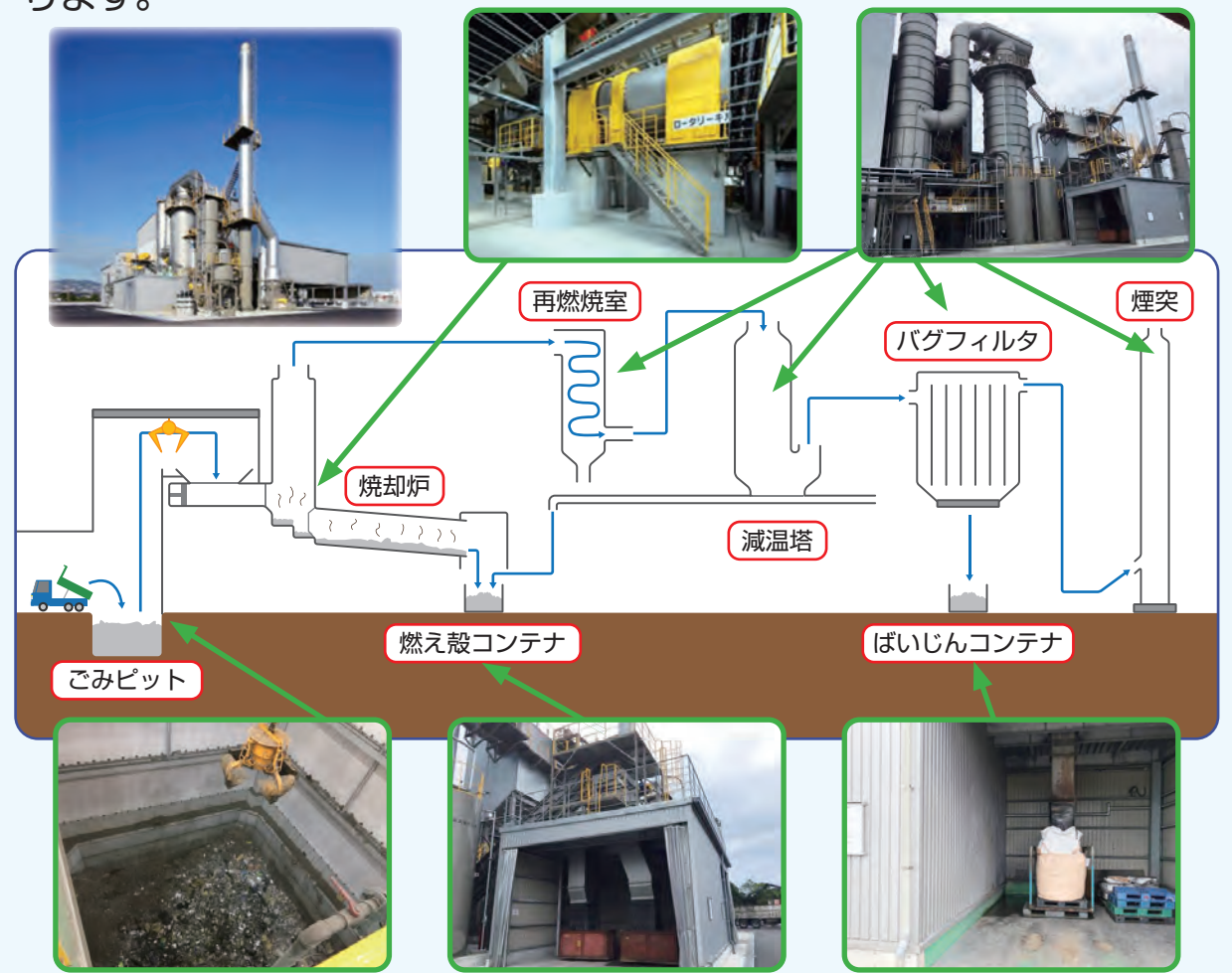
中間処理場ってどんなところなんだろう。



左下図を見て分かるように、中間処理場にはたくさんの種類があります。今回は、アの焼却施設について、簡単に説明していきます。

## 【ア 焼却施設】

焼却施設とはその名のとおり、熱により廃棄物を焼却する施設です。産業廃棄物の減量化や無害化を目的としています。焼却施設に投入された産業廃棄物は、800℃以上の高温で熱せられ、**燃え殻**や**ばいじん**となります。



焼却施設によって産業廃棄物の量を少なくしてから、「エコパークかごしま」に搬入されるんだね。

最近では、焼却施設で生まれる熱や蒸気を利用して、発電ができる施設も増えています。全国的に環境への意識が高くなっている証拠ですね。

